

zlatokorunský zpravodaj

Ročník XVII. , Vydání 1/2007

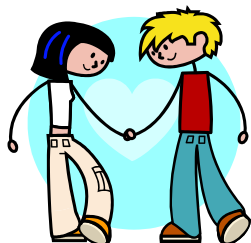
Datum 7.2.2007

ZÁPIS do Mateřské školy ve Zlaté Koruně

na školní rok
2007/2008

se koná v týdnu
od 19.3.-23.3.2007
od 15.00 hod

v mateřské škole
tel.380743124



OBSAH

Úvod	1
Zápis do školky	1
Z jednání zastupitelstva	1
Využití tříděných odpadů	2
Proč nepálit odpad doma ?	3
Výměna řidičských průkazů	3
Masopust Rájov	4
Masopust Zlatá Koruna	4

Z VEŘEJNÉHO JEDNÁNÍ ZASTUPITELSTVA OBCE

Ze dne 1.2.2007

ZASTUPITELSTVO OBCE SCHVÁLILO

-Rozpočet obce na rok 2007

-Rozpočtovou změnu a opatření č.4/2006

Vážení spoluobčané,

Dostává se Vám do rukou další zlatokorunský zpravodaj, který již zahájí XVII.ročník svého života.

Život v obci je do jisté míry ovlivněn i schváleným rozpočtem, neboť příjmy a výdaje je dána i koncepcí rozvoje pro daný rok. V letošním roce se soustředíme na přípravu projektů a to, jak pro stavební povolení, tak projektů pro zajištění vhodného financování zamýšlených akcí, neboť letošním rokem je rovněž zahájeno nové programovací období EU. Tím je otevřena možnost pokusit se získat co nejvíce finančních dotací a efektivně je využít pro další rozvoj naší krásné obce. Připomínám, že se jedná zejména o kanalizaci a ČOV v dolní části Zlaté Koruny, Stezka pro pěší a cyklisty Z. Koruna-Rájov a Úpravy centrálních částí obce. V tomto roce by měla proběhnout kabelizace Plešovic (výměna vedení za zemní kabel (el. vedení a veřejného osvětlení od Vilhumů k železniční trati). Oprav by se měli dočkat i některé části místních komunikací a samozřejmostí je zajištění bezproblémového chodu obce. Údržba veřejného prostranství, kultura, sport a mnohé další úkoly naší samosprávy.

S úctou

Milan Štindl Váš starosta

PŘÍJMY

	v Kč
Daň z příjmu fyzických osob ze závislé činnosti	944800,0
Daň z příjmu fyzických osob ze samostatné činnosti	775000,0
Daň z příjmu z kapitálových výnosů	61300,0
Daň z příjmu právnických osob	1133300,0
Daň z přidané hodnoty	1830000,0
Daň z nemovitostí	442500,0
Poplatek ze psů	10100,0
Pobytové poplatky	55000,0
Poplatek za využívání veř.prostranství	1600,0
Správní poplatky :-svatby,ověřování,trvalý pobyt	71000,0
Neinvestiční dotace státní správy	42485,0
Příjmy z vydobývaného prostoru (lom Plešovice)	181000,0
Pitná voda (pronájem VaK)	34800,0
Vodní díla (pronájem rybáři)	500,0
Odvádění a čištění odpad.vod (stočné)	60000,0
Příjmy z pronájmu DKT (nájemce fy.Jehlan spol. s r.o.)	150000,0
Bytové hospodářství (nájemné obecních bytů)	319150,0
Hřbitovní poplatky (pronájem hrobového místa)	6000,0
Svoz komunál.odpadů (žetony)	145500,0
Příjmy z pronájmu nemovitostí	107600,0
Ostatní záležitosti kultury-zájezdů	17200,0
Příjmy z úroků	58000,0
Ostatní příjmy (prodej propagačních předmětů,letecké snímky aj.)	4000,0
Ostatní nedaňové příjmy	8000,0
Pohledávky (DKT)	57000,0
Sociální fond	20000,0
Celkem	6535835,0

VÝDAJE

	v Kč
Silnice	847000,0
Ostatní záležitosti pozemních komunikací	150000,0
Psí útulek	20000,0
Pitná voda	14000,0
Odpadní vody	458400,0
Drobné toky	20000,0
Mateřská škola	45660,0
Školní stravování	14400,0
Činnosti knihovnické	25000,0
Záležitosti kultury (podpora kulturních akcí,kronikář)	85000,0
Ostatní záležitosti kultury	45000,0
Sportovní zařízení v majetku obce	116000,0
Dotace sportu	5000,0
Bytové hospodářství	332800,0
Veřejné osvětlení	525000,0
Pohřebnictví	24460,0
Územní rozvoj	360000,0
Odpady	221000,0
Péče o vzhled obce	233000,0
Neinvestiční dotace - ústav péče o mládež	500,0
Požární ochrana	87200,0
Zastupitelstva obce	695200,0
Vnitřní správa	1633000,0
Z toho	
Platy zaměstnanců,dohody PP,pojištění	670200,0
Materiál,DHM,sbírky zákonů	285000,0
Voda,plyn,el.energie,pohoné hmoty	208000,0
Služby pošt,telekomunikací,konzultace,školení	159000,0
Leasing,cestovné,programové vybavení,pohoštění	250800,0
Ostatní transfery,příspěvek na obědy	60000,0
Bankovní poplatky	11000,0
Pojištění majetku	24400,0
Neinvestiční dotace základním školám	302915,0
Neinvestiční dotace mateřské školy	100000,0
Euroregion	2100,0
Regionální svazek obcí Vitava	1500,0
Regionální svazek obcí Podkletí	1300,0
Splátka úvěru	70000,0
Dotace sociálního fondu	20000,0
Celkem	6535835,0

Využití tříděných odpadů

Co se s odpady dále děje?

Odpady, které jsou svezeny z barevných kontejnerů je nutné dále dotřídít. Na tzv. dotřídňovací lince se odpady třídí na jednotlivé druhy dle jejich dalšího zpracování (recyklace) a zároveň se odstraňují nežádoucí příměsi, nečistoty a odpady.

Dotřídění papíru

Papírové odpady, které odložíte do speciálního modrého kontejneru jsou z mnoha různých druhů papírů. Z jiného papíru jsou noviny, z úplně jiného je krabice od televize. Každý druh papíru se také jinak zpracovává. Proto je potřeba sběrový papír dotřídít na jednotlivé druhy. Na dotřídňovací lince je pás, po kterém se směs papíru pohybuje a pracovníci podél pásu z něj vybírají jednotlivé druhy papíru, někdy z něj musí vybírat i odpadky, které tam naházejí nezodpovědní občané.

Dotříděný papír se lisuje do balíků a odváží ke zpracování do papírny.

Dotřídění skla

Při výrobě bílého skla se nikdy nesmí dostat do pece sklo barevné. Navíc se tam nesmí dostat žádná jiná nečistota, kov, keramika, porcelán atd. Skleněné odpady ze zelených kontejnerů se nejprve předtřídí ručně a jsou odstraněny největší kusy nečistot. Poté střepy putují na speciální automatickou linku řízenou počítačem, kde je směs pomocí soustavy drtičů a síť upravena na kvalitu požadovanou zpracovatelem. Ze směsi střepů jsou odstraněny drobné nečistoty (víčka a další drobné předměty) a jsou podrceny na požadovanou velikost. Směs z barevného nebo čírého skla se odváží ke zpracování do skláren.

Dotřídění plastů

I plasty, které jste odhodili do žlutých kontejnerů, se dotřídí na dotřídňovací lince. Ze směsi plastů putující na pásu se ručně vybírají PET láhve, fólie a pěnový polystyren, které mají speciální samostatné zpracování. Pracovníci z pásu vyhazují i nečistoty, které do plastů nepatří. Dotříděné druhy plastů včetně zbylé směsi plastových odpadů se lisují do balíků a odváží ke zpracování na recyklační linky.

Jak se odpady zpracovávají?

Na úvod si zopakujeme:

Co je to recyklace?

Při recyklaci jsou zpracovány odpady na nové materiály. Každý z nás svým chováním přímo ovlivňuje další "život" odpadu - pokud ho správně roztřídíte, umožní tak jeho recyklaci a znovupoužití; pokud ho vyhodíte do popelnice, odpad se uloží na skládce nebo se jinak bez dalšího využití zlikviduje.

Recyklace papíru

Slisovaný sběrový papír poslouží k výrobě nového papíru, stejně jako když se vyrábí ze dřeva, přidává se do směsi na výrobu papíru. Papír je možné takto recyklovat asi pětkrát až sedmkrát.

Výrobky z recyklovaného papíru: novinový papír, sešity, lepenkové krabice, obaly na vajíčka, toaletní papír apod.

Recyklace skla

Upravená směs ze střepů se přidá do výchozí směsi k výrobě nového skla. Ušetří se při tom jak energie, tak i množství primárních surovin, přičemž sklo se dá takto používat vlastně donekonečna. Nejčastěji se takto vyrábí opět skleněné obaly či jiné skleněné výrobky.

Recyklace plastů

Každý druh plastů je zpracováván jinou technologií, protože mají odlišné složení a vlastnosti. Z PET láhví se vyrábějí vlákna, která se používají jako výplň zimních bund a spacáků nebo se přidávají do tzv. zátěžových koberců. Z fólií (sáčků a tašek) se opět vyrábějí fólie a různé pytle, např. na odpady. Pěnový polystyren slouží k výrobě speciálních cihel. Ze směsi plastů lze vyrábět odpadkové koše, zahradní nábytek, zatravnovací dlažbu, protihlukové stěny u dálnic apod.

Recyklace kovů

Kovové odpady putují ze sběrů druhotných surovin nebo sběrných dvorů do hutí, kde se přetaví. Zbytky původního obsahu (potraviny, barev) tak shoří při teplotě 1700°C. Z některých plechovek tak vznikne znovu stejný výrobek, nebo třeba různé odlitky, tyče a desky.

Recyklace nápojových kartonů

Nápojové kartony je možné recyklovat dvěma způsoby:

V papírnách - papír tvoří většinu tohoto obalu, takže je možné ho zpracovávat stejně jako starý papír. Zbytky hliníku a polyethylenu lze využít přímo v papírně při výrobě páry nebo pro ohřev vody či dále zpracovat na palety apod.

Na speciální lince - nápojové kartony se rozdrtí a drt se za tepla lisuje do desek, které je možné použít např. jako stavební izolace. Taková linka funguje také v ČR



Třídění odpadu



Třídění odpadu



Třídění odpadu

Proč nepálit odpad doma ?**Ušetříte svoje zdraví i zdraví svých sousedů a kolemjdoucích.**

Při pálení odpadů v domácích kamnech nebo na otevřeném ohništi vzniká mnoho zdraví škodlivých (i rakovinotvorných) látek dokonce více než v průmyslové spalovně. Ty nejenže otravují vzduch v okolí vašeho domu, ale ani nedoletí daleko. Pokud máte zahrádku, je pravděpodobné, že s tím, co jste prohnali komínem, se znovu setkáte na svém talíři. Navíc, mnohé z těchto látek, včetně těch nejhorších, se hromadí v tělních tkáních – stačí, že se tu a tam nadechneme špinavého vzduchu, občas polkneme nějaké to kontaminované sousto a za pár let...

Proč tolik jedů ?

Teplota hoření v kamnech je příliš nízká a palivo nemá dostatečný přísun kyslíku nutný pro dokonalé hoření. Nejvíce tak kromě svého okolí poškozujeme sami sebe. Na jedy ve vzduchu jsou citlivější děti, těhotné ženy, starší osoby a lidé trpící astmatem nebo jiným dýchacím onemocněním. Mějte k nim ohled.



starosta M.Š.



VÝZVA



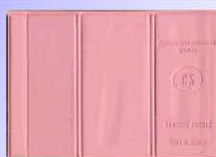
Výměna řidičských průkazů

**„Řidičské průkazy vydané od 1. července 1964 do 31. prosince 1993
jsou jejich držitelé povinni vyměnit do 31. prosince 2007“**

Kterých ŘP se výměna týká?



ŘP vydány v období:
1.7.1964-1986



ŘP vydány v období:
1987-1991



ŘP vydány v období:
1992-1993



Příslušné pracoviště obecního úřadu obce s rozšířenou působností je pro držitele řidičských průkazů s trvalým pobytem v naší obci :

Městský úřad
Český
Krumlov
Odbor
dopravy a
silničního
hospodářství
Kaplická 439

Proč si mám vyměnit ŘP již nyní?

- předejdu dlouhému čekání na úřadu (magistrátu)
- budu mít vystaven řidičský průkaz v zákonem stanovené lhůtě

Kolik mě to bude stát?

- výměna ŘP je osvobozena od správního poplatku

Kde si mohu vyměnit svůj ŘP?

- na příslušném pracovišti obecního úřadu obce s rozšířenou působností nebo magistrátu města na území ČR (dle místa trvalého pobytu držitele řidičského průkazu)

Kdy budu mít vystaven nový ŘP?

- lhůta pro převzetí nového ŘP je zpravidla do 15-20 dní

Kde najdu více informací?

- www.mdcr.cz (stránky Ministerstva dopravy)

Úřední dny a
hodiny
PO –
07.30-11.00 ;
12.00-17.00
ÚT –
07.30-08.30
ST –
07.30-11.00
; 12.00-17.00
ČT –
07.30-08.30
PÁ –
07.30-11.00 ;
12.00-13.00



OTEVÍRACÍ DOBA POŠTA ZLATÁ KORUNA

tel. 380 743 110

PO 8.00 – 9.00	14.30 – 16.30
ÚT 8.00 – 9.00	14.30 – 17.00
ŠT 8.00 – 9.00	14.30 – 16.30
ČT 8.00 – 9.00	14.30 – 17.00
PÁ 8.00 – 9.00	14.30 – 16.30

SO zavřeno

NE zavřeno

MASOPUST V RÁJOVĚ

Dne : sobota 10.února 2007

Sraz masek ve 13.00 hod
V restauraci „Na Kovárně“

Start masopustního průvodu v 13.30 hod
od Perníků č.p.1

Ukončení průvodu a masopustní merenda opět
V restauraci „Na Kovárně“

Tentokrát masopustní svatba, která se uskuteční
v průběhu pochůzky masopustního průvodu

☺ snímky z minulého roku ...



! nspirace na závěr...

MASOPUST VE ZLATÉ KORUNĚ

Dne : sobota 17.února 2007

Sraz masek v 8.30 hod
Před radnicí obecního úřadu ve Zlaté Koruně

Start masopustního průvodu v 9.00 hod
od radnice

Ukončení průvodu a masopustní merenda
V restauraci „Na Letné“

Tentokrát masopustní rozvod, který se uskuteční
ve 12.00 hod před sýpkou (nyní dřevoprodej
Peddy) „Na koruně“

☺ snímky z minulého roku ...



Přijďte podpořit staročeské tradice ...